

1. Pavimentazione antitrauma avente le seguenti caratteristiche :

- a. Piastre 50x50 cm
- b. Spessore 6,5 cm
- c. Altezza caduta 200 cm
- d. Peso Kg/mq 38.80

Composta dai seguenti materiali :

- a. PIASTRE: granulato di gomma (caucciù) colore rosso – (piastre anti trauma)
- b. PLAYLASTIC: granuli di gomma colore nero sbr granulometria 1-4 cm per la parte inferiore e granulato in epdm puro granulometria 1-4 cm “melange” (40% nero e 60% colorato) per la parte superficiale;

2. Montaggio in opera di pavimentazione antitrauma secondo le caratteristiche di cui all'art. precedente e secondo lo schema di montaggio allegato – Scheda A;

3. Fornitura di ALTALENA BIPOSTO tipo CLASSIC XCAL21 costituita da n. 1 seggiolino a tavoletta ed n. 1 seggiolino a palmetta avente le seguenti caratteristiche :

- a. lunghezza: 345 cm
- b. larghezza: 174 cm
- c. altezza sotto trave 200 cm
- d. peso: 103 Kg

Composta dai seguenti materiali :

- a. Montanti di sostegno: legno di pino bilamellare lavorato a quadrifoglio;
- b. Traversa superiore di sostegno: legno di pino bilamellare
- c. Componenti in legno impregnati in autoclave sottovuoto a pressione
- d. Copribulloni: polietilene (PE) rotazionale, colorato nella massa
- e. Seggiolini a tavoletta /gabbia: gomma antiurto con anima in acciaio
- f. Seggiolini a palmetta: PE
- g. Sospensioni: acciaio inox con cuscinetti autolubrificanti

h. Viteria, staffe di supporto, catene e sistemi di fissaggio: ferro zincato/inox;

4. Montaggio in opera di ALTALENA BIPOSTO tipo CLASSIC XCAL21 di cui all'articolo precedente e secondo lo schema di montaggio annesso alla stessa;

5. Fornitura di PANCHINA tipo COMFORT avente le seguenti caratteristiche :

- a. lunghezza: 194 cm
- b. larghezza: 57 cm
- c. altezza: 40/79 cm
- d. peso: 33 kg

Composta dai seguenti materiali :

- a. Struttura: in profilo a "U" cm 2,5x6 zincato e verniciato a polvere colore nero opaco
- b. Seduta e schienale: realizzati con tavole in legno di pino massiccio impregnato in autoclave sottovuoto a pressione
- c. Viteria: zincata e inox

6. Montaggio in opera di PANCHINA di cui all'articolo precedente e secondo lo schema di montaggio annesso alla stessa;

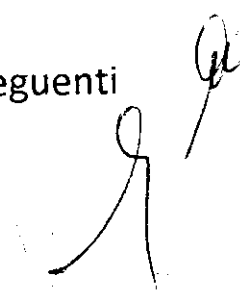
7. Fornitura di SCIVOLO tipo TERRY avente le seguenti caratteristiche :

- a. lunghezza: 295 cm
- b. larghezza: 70 cm
- c. altezza pianale: 84 cm
- d. peso: 86 Kg

Composto dai seguenti materiali :

- a. Scala, scivolo e copribulloni: polietilene (PE) rotazionale, colorato nella massa
- b. Sagome: HPL
- c. Barra di sostegno: ferro plastificato
- d. Viteria: ferro zincato/inox

8. Montaggio in opera di SCIVOLO tipo TERRY di cui all'articolo precedente e secondo lo schema di montaggio annesso alla stessa;



9. Fornitura di GIOCHI A MOLLA IN POLIETILENE (PE) tipo GRILLY XFAM16 avente le seguenti caratteristiche :

- a. lunghezza: 108 cm
- b. larghezza: 30 cm
- c. altezza seduta: 50 cm
- d. peso: 26 kg

Composti dai seguenti materiali :

- a. Sagoma e maniglie: polietilene (PE) rotazionale, colorato nella massa
- b. Molla: in acciaio armonico verniciato a fuoco
- c. Viteria: inox
- d. Basamento da interro/appoggio: in ferro zincato



10. Montaggio in opera di GIOCHI A MOLLA IN POLIETILENE (PE) tipo GRILLY di cui all'articolo precedente e secondo lo schema di montaggio annesso alla stesso;

11. Fornitura di CESTINO tipo HOLZHOF con piede laterale per il fissaggio al suolo avente le seguenti caratteristiche :

- a. Interno in PVC;
- b. Diametro cm 35 Ø;
- c. Altezza cm 45/100;
- d. Peso Kg 11

Composti dai seguenti materiali :

- a. Struttura: telaio decagonale in acciaio zincato a caldo
- b. Rivestimento: realizzato con stecche verticali in legno di pino massiccio impregnate in autoclave sottovuoto a pressione
- c. Cestino estraibile: in PVC
- d. Staffa di supporto per il fissaggio al piede laterale: in ferro zincato a caldo
- e. Viteria: zincata e inox

12. Montaggio in opera di CESTINO tipo HOLZHOF di cui all'articolo precedente e secondo lo schema di montaggio annesso alla stesso;

13. Fornitura di TNT Tessuto non tessuto avente le seguenti caratteristiche :

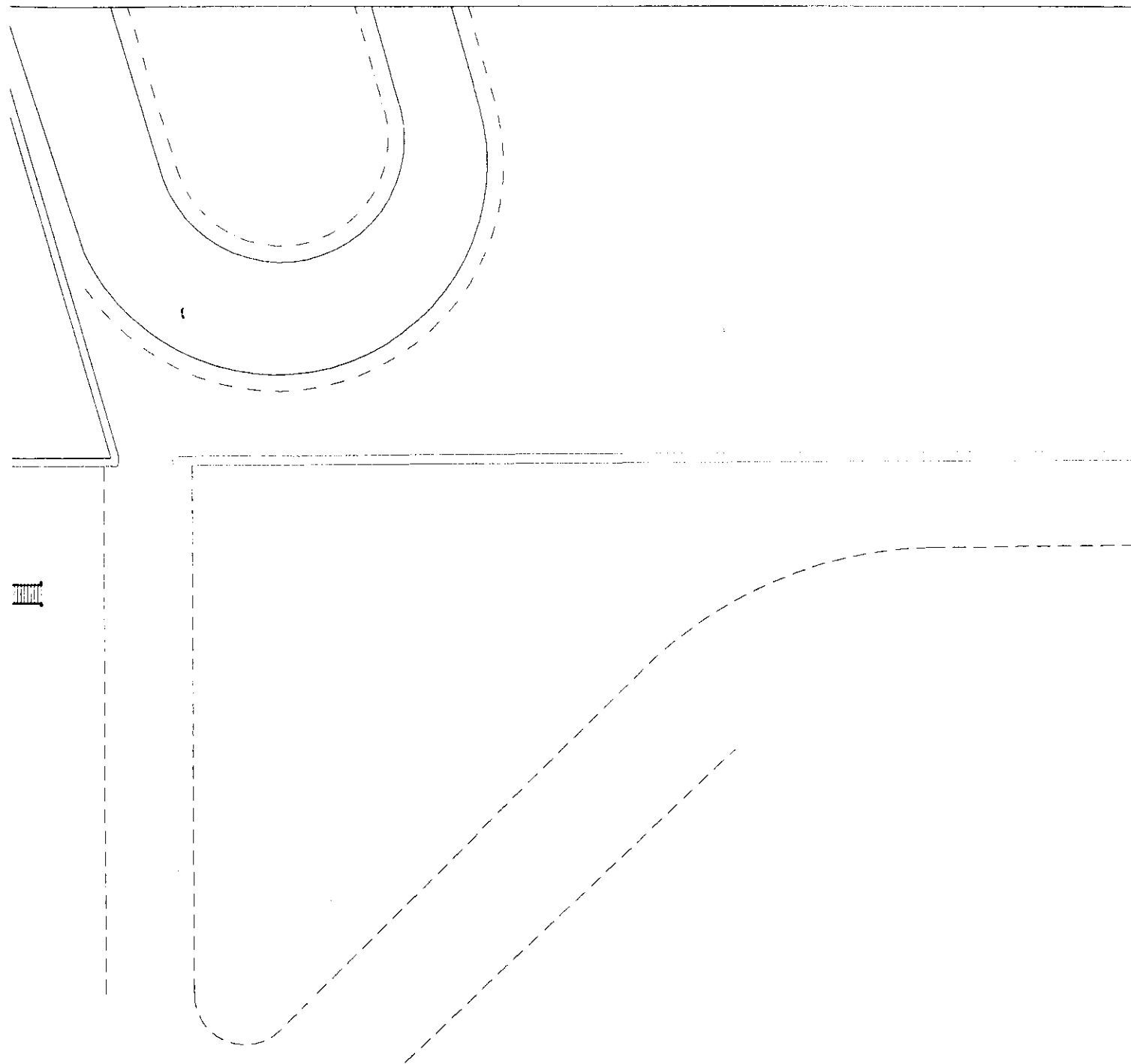
- a. Spessore 0,6 mm
- b. Peso 80 gr/mq

A handwritten signature in black ink, consisting of a large, stylized initial 'A' followed by a smaller, more complex scribble.

ARTICOLI PARCO GIOCHI "PIANO STOPPA"						
N°		u.m.	quantità	prezzo	totale	
1	PAVIMENTAZIONE ANTITRAUMA "Tipo xp200 Sp. 6,50 cm"	mq	145,00	€ 50,00	€	7.250,00
2	Montaggio - PAVIMENTAZIONE ANTITRAUMA "Tipo xp200 Sp. 6,50 cm"	mq	145,00	€ 7,00	€	1.015,00
3	ALTALENA BIPOSTO SEGGIOLINI PALMETTA "Tipo XCAL 21"	n.	2	€ 800,00	€	1.600,00
4	Montaggio - ALTALENA BIPOSTO SEGGIOLINI PALMETTA "Tipo XCAL 21"	n.	2	€ 200,00	€	400,00
5	PANCHINA "Tipo COMFORT"	n.	3	€ 350,00	€	1.050,00
6	Montaggio - PANCHINA "Tipo COMFORT"	n.	3	€ 80,00	€	240,00
7	SCIVOLO SALISCENDI "Tipo Terry"	n.	1	€ 650,00	€	650,00
8	Montaggio - SCIVOLO SALISCENDI "Tipo Terry"	n.	1	€ 150,00	€	150,00
9	GIOCO A MOLLA POLIPROPILENE "Tipo GRILLY XFAM16"	n.	4	€ 320,00	€	1.280,00
10	Montaggio - GIOCO A MOLLA POLIPROPILENE - "Tipo GRILLY XFAM16"	n.	4	€ 100,00	€	400,00
11	CESTINO "Tipo HOLZHOF"	n.	3	€ 160,00	€	480,00
12	Montaggio - CESTINO "Tipo HOLZHOF"	n.	3	€ 50,00	€	150,00
13	TNT - Tessuto non tessuto macroforato in polipropilene 80 gr/mq sp. 0,6 mm	mq	145,00	€ 2,70	€	391,50
Sommano Totali						C15.056,50
IVA 22%						C3.312,43
TOTALE						C18.368,93

9

GA



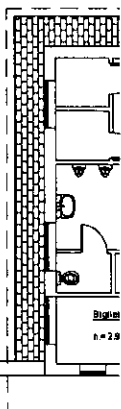
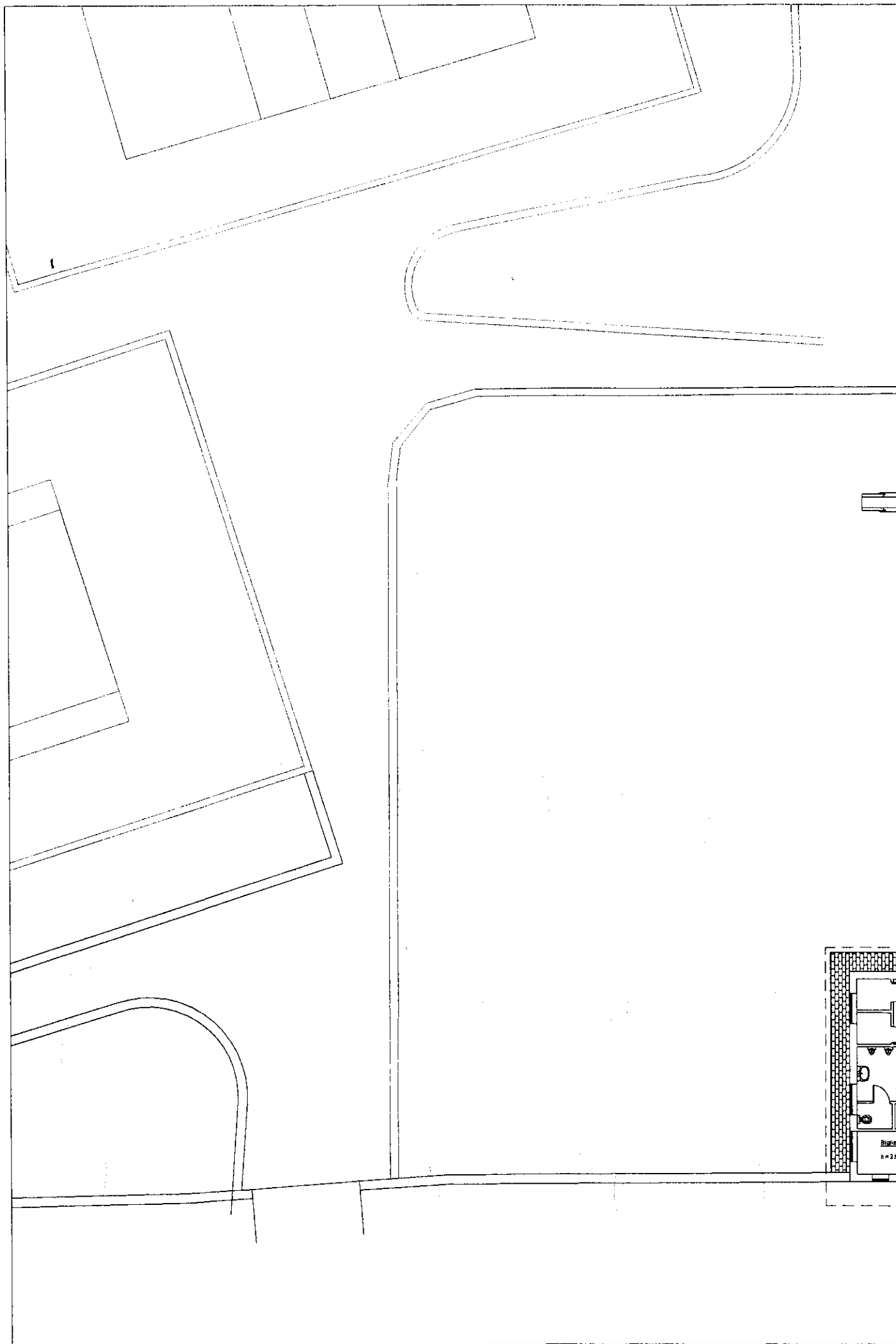
COMUNE DI MISILMERI

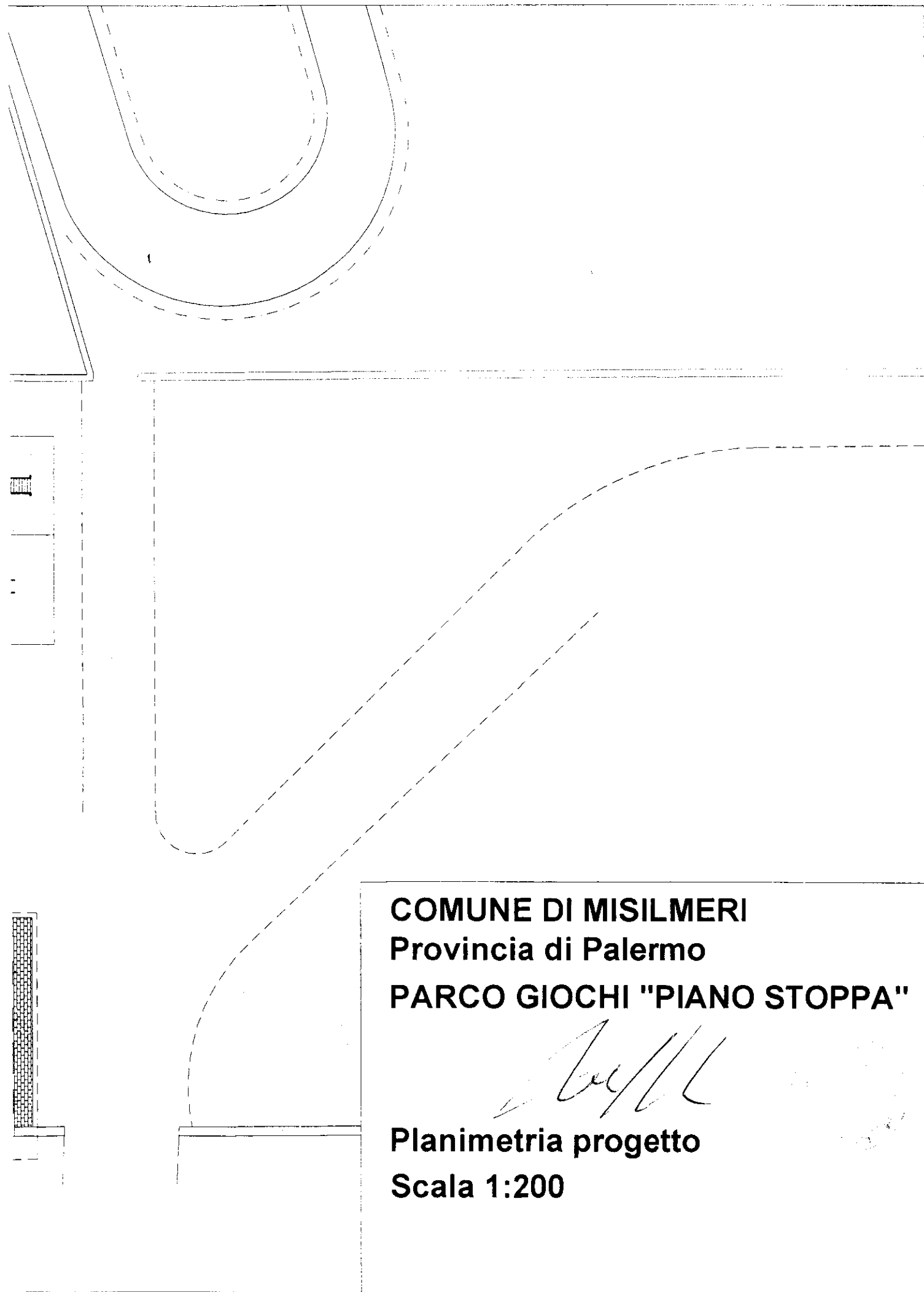
Provincia di Palermo

PARCO GIOCHI "PIANO STOPPA"

Planimetria stato di fatto

Scala 1:200





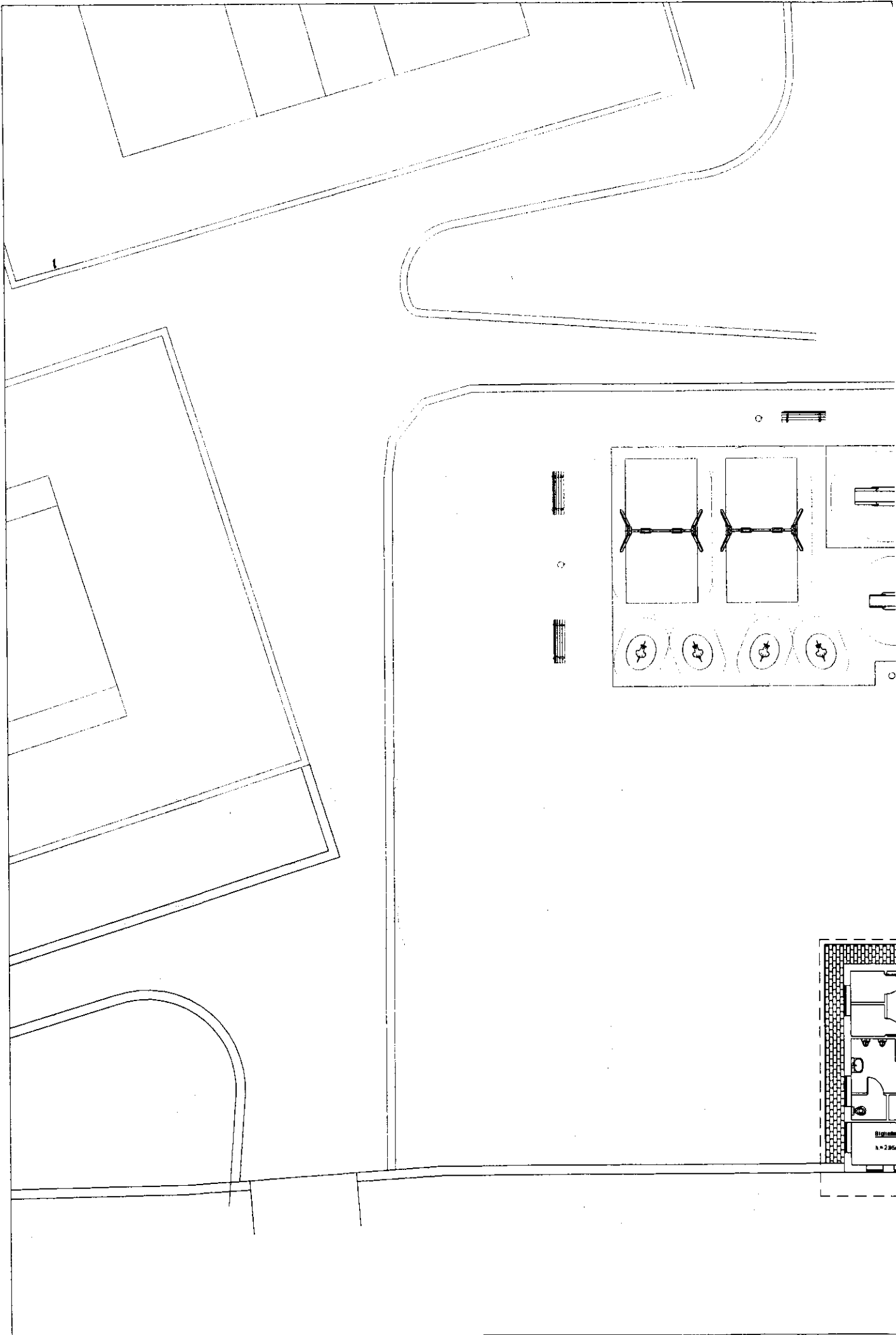
COMUNE DI MISILMERI

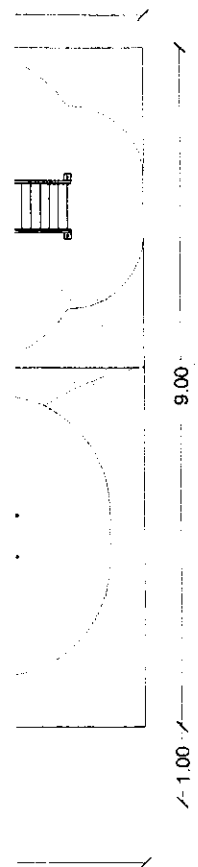
Provincia di Palermo

PARCO GIOCHI "PIANO STOPPA"

Planimetria progetto

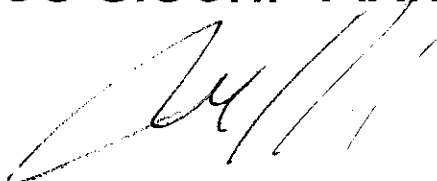
Scala 1:200





- 1 - ALTALENA BIPOSTO
- 2 - GIOCO A MOLLA
- 3 - SCIVOLO SALISCENDI
- 4 - SCIVOLO A TORRETTA ESISTENTE
- 5 - PANCHINA
- 6 - CESTINO
- 7 - PAVIMENTAZIONE ANTITRAUMA

COMUNE DI MISILMERI
Provincia di Palermo
PARCO GIOCHI "PIANO STOPPA"



Planimetria arredo parco giochi
Scala 1:100



